



Les bâtiments de demain

Quels enjeux de santé
et de sécurité au travail ?



Déclinaison des enjeux en santé et sécurité au travail

Marc Malenfer & Michel Héry



Méthode de travail

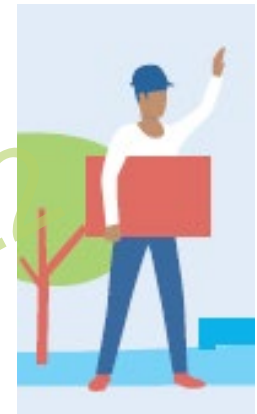
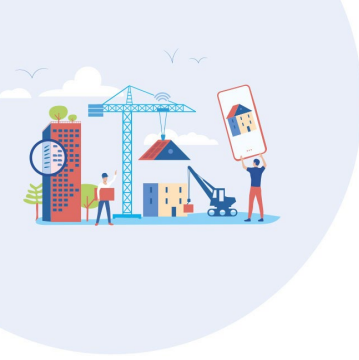
- Participation au comité de prospective de la démarche « *Imaginons ensemble les bâtiments de demain* » du CSTB-ADEME
- Constitution d'un groupe dédié de 11 personnes (CSTB-Ademe, OPPBTP, Carsat Alsace-Moselle, Carsat Nord-Est, Ecole des Ponts ParisTech, Bouygues Construction, VINCI, Futuribles et INRS)
- Sélection des 7 variables les plus déterminantes
- Recombinaison des hypothèses d'évolution issues de ces variables pour construire 4 scénarios qui suivent les mêmes nuances que ceux de la démarche « *Imaginons* » mais sont plus centrés sur les questions de travail à un horizon de 15 ans

Scénario 1 : « Difficile de tout faire »

- Les acteurs manquent de souplesse et n'arrivent pas à s'adapter à la diversification de la demande
- Priorités = maîtrise des coûts et enjeux court terme
- Manque de coordination et de leadership dans un marché qui stagne
- Difficultés de recrutement
- Solutions recherchées par les acteurs : standardisation, industrialisation (parfois délocalisée), plateformisation de l'artisanat

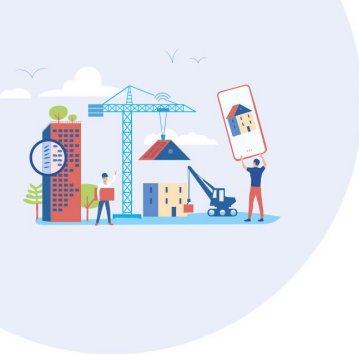


Scénario 2 : « Les compagnons du durable »



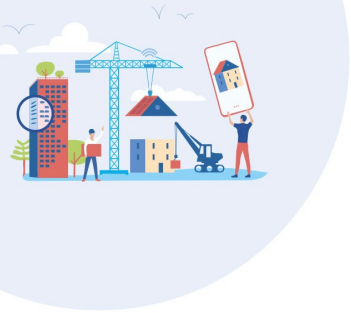
- Volontarisme politique
- Engagement dans une transition écologique reposant notamment sur une politique de rénovation énergétique ambitieuse
- Le secteur devient attractif pour une main d'œuvre qualifiée (formation continue)
- R&D sur matériaux et méthodes = économie circulaire
- Effort de coordination et de territorialisation
- Progrès qualitatifs

Scénario 3 : « Industrialisation et économie circulaire »



- L'obsolescence du parc s'accélère
- Le neuf est plus attractif et performant
- Industrialisation = déplacement de la valeur ajoutée vers l'usine, raccourcissement des chantiers
- Les pénuries de matériaux encouragent la circularité : réemploi, recyclage...
- Polarisation de l'emploi dans le secteur : emplois très qualifiés (conception) et peu qualifiés (déconstruction, pose)

Scénario 4 : « Le bâtiment plateformisé »



- De nouveaux acteurs issus de la nouvelle économie « disruptent » le secteur
- Développement du « bâtiment comme un service »
- Modèle basé sur l'abonnement et la location
- Les nouveaux acteurs innovent et font baisser les coûts de construction
- Solutions d'adaptation à la demande des clients (souplesse, décoration)
- Les artisans et TPE du bâtiment sont en position de dépendance économique vis-à-vis de ces nouveaux donneurs d'ordres



3 moteurs de transformation du secteur

- Ce travail de scénarisation et les échanges au sein du groupe ont permis d'identifier trois moteurs de transformation de la construction :

- **La numérisation**



- **La transition environnementale**



- **L'industrialisation**



- Ces mutations tendanciennes sont déjà à l'œuvre. Les scénarios en font varier l'intensité, le rythme et la forme.



Facteurs de risques et prévention

- Au regard des scénarios et des moteurs de transformation un travail d'approfondissement en S&ST a été mené sur une sélection de risques et d'enjeux de prévention
- Quatre risques : TMS, chutes, risques chimiques, RPS
- Trois enjeux de prévention :
 - Coordination des acteurs
 - Prise en compte des interventions ultérieures
 - Réaffectation de bâtiments à de nouveaux usages