

Brochures, dépliants, affiches, vidéos, documents en ligne...



Un produit chimique dans l'œil, rincez immédiatement
Réf INRS AK 882



Les troubles musculosquelettiques en parler pour prévenir
Réf INRS AD 883

Pour mon dos, je règle mon siège
Réf. INRS AK 887



MAvimplant Mareyage

Cet outil de création en 3D des locaux de travail permet de concevoir ou de réaménager tout type d'espace de travail associé au mareyage : espace de stockage, chambre froide, zone de filetage et/ou de découpe... À chacune des étapes de conception sont rappelées des règles de prévention de façon à définir le meilleur scénario d'implantation pour travailler dans de bonnes conditions mais aussi optimiser l'organisation du travail.

Libre d'accès, cette nouvelle application contribue à la prévention des risques professionnels, notamment les troubles musculosquelettiques (TMS), les affections respiratoires et les chutes, qui constituent les principales sources d'accidents et de maladies dans le commerce de gros de poissons, crustacés et coquillages, ainsi que dans l'expédition de produits de la mer et d'eau douce.

Réf. INRS mavimplant.inrs.fr



Dossiers web : Vibrations transmises à l'ensemble du corps (mise à jour)

www.inrs.fr/risques/vibration-corps-entier/ce-qu-il-faut-retenir

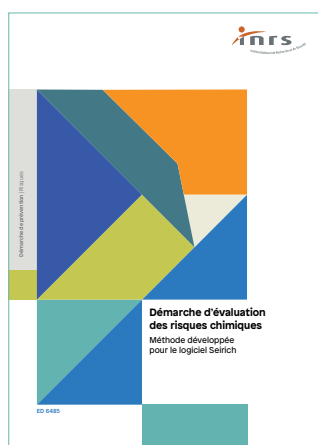
La conduite régulière d'un véhicule ou d'un engin de chantier, de transport ou de manutention peut exposer les salariés à des niveaux élevés de vibrations. Transmises à l'ensemble du corps, ces vibrations peuvent favoriser la survenue de douleurs particulièrement au niveau du dos. Pour prévenir ces risques, la réglementation définit des valeurs seuils au-delà desquelles des actions de prévention doivent être mises en œuvre.



Accidents du travail Analyser les accidents du travail pour agir pour leur prévention

L'analyse des accidents en milieu professionnel permet de développer la connaissance de la réalité des situations de travail, d'identifier les causes d'accident et d'améliorer les dispositifs de prévention en place, afin de garantir la santé et la sécurité des salariés. Cette brochure a pour objectif de guider l'employeur de façon pratique tout au long des différentes étapes de la démarche d'analyse d'un accident du travail. Elle rappelle les actions à réaliser et propose en annexe un support pratique pour le recueil immédiat des informations relatives à l'accident.

Réf. INRS ED 6481, 28 p.



Démarche d'évaluation des risques chimiques Méthode développée pour le logiciel Seirich

Seirich est un outil d'aide à l'évaluation des risques chimiques en milieu professionnel qui permet de mettre en place et de suivre un plan d'actions de prévention. Cette brochure présente la démarche d'évaluation des risques chimiques développée pour Seirich dans les domaines de la santé, de l'incendie/explosion et de l'environnement.

Réf. INRS ED 6485, 36 p.

Outil « Agir suite à un accident du travail »

Élaboré par l'INRS et l'Assurance maladie-Risques professionnels, cet outil permet aux entreprises de moins de 50 salariés de mettre en place des actions correctives suite à un accident du travail. Après une phase d'enquête, pour laquelle un guide est mis à disposition, il est possible de sélectionner les causes de l'accident parmi celles listées dans l'outil. Pour chaque cause, une liste de mesures à mettre en place est ensuite proposée. Il est possible d'ajouter des causes et des mesures en complément de celles pré-remplies. Au terme de la démarche un plan d'actions reprenant l'ensemble des mesures correctives choisies est disponible en téléchargement.

Réf. INRS outil82 www.inrs.fr/media.html?refINRS=outil82

Un tutoriel est disponible : www.inrs.fr/media.html?refINRS=Anim-328



Solutions de prévention

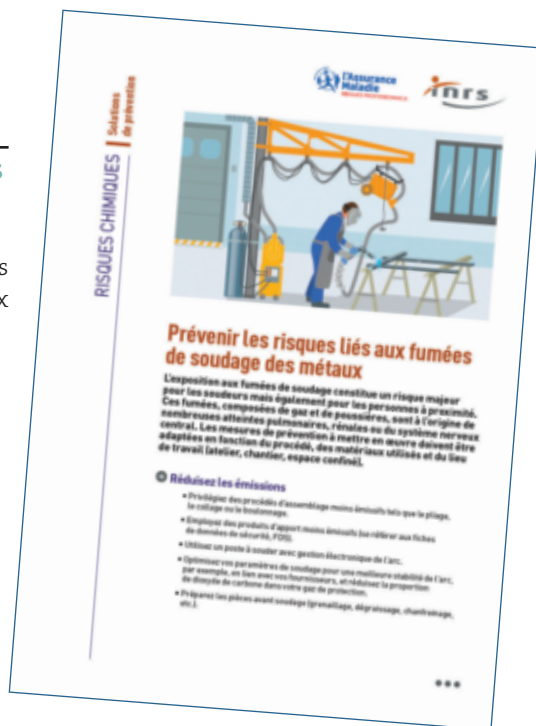
Complémentaires à l'évaluation des risques, ces 6 nouvelles fiches sont une aide pour construire et mettre en œuvre le plan d'action de prévention des risques et de protection des salariés. Elles ont été rédigées avec l'aide des services prévention des caisses d'assurance retraite et de la santé au travail (CARSAT), de la caisse régionale d'assurance maladie d'Ile-de-France (CRAMIF) et des caisses générales de sécurité sociale (CGSS).

Prévenir les risques liés aux fumées de soudage des métaux

Risque chimique

Cette fiche propose des recommandations pratiques pour prévenir les risques liés aux fumées de soudage des métaux.

Réf. INRS ED 6484, 2 p.

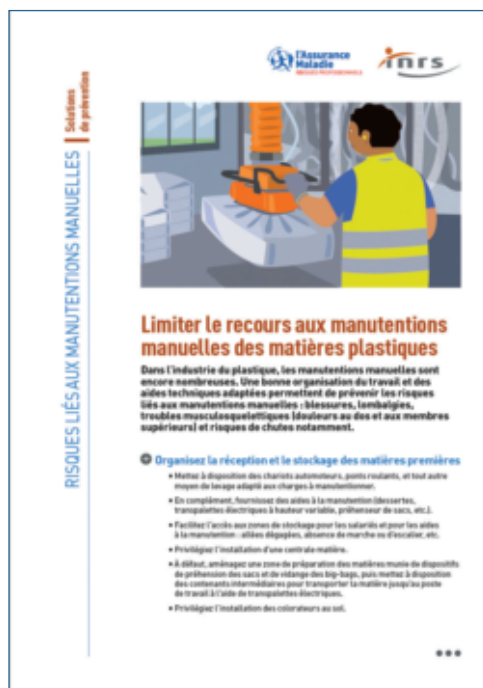


Sécuriser les chargements et les déchargements sans quai

Risques liés aux manutentions manuelles

Cette fiche propose des recommandations pratiques pour sécuriser les chargements et les déchargements sans quai.

Réf INRS ED 6486, 2 p.

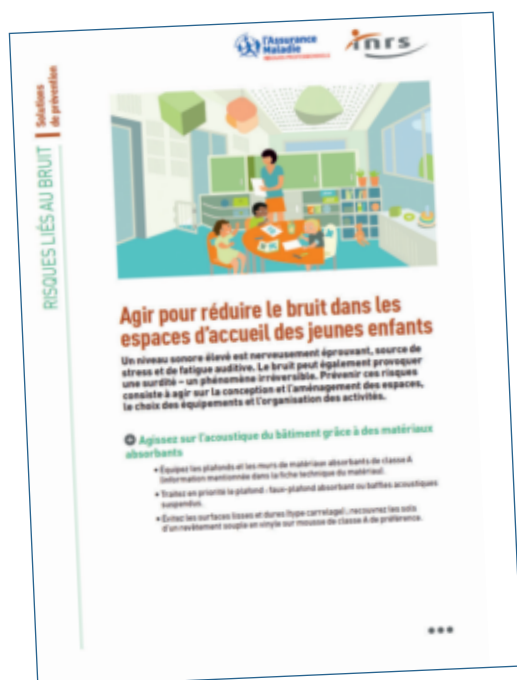


Limiter le recours aux manutentions manuelles des matières plastiques

Risques liés aux manutentions manuelles

Cette fiche propose des recommandations pratiques pour limiter le recours aux manutentions manuelles des matières plastiques.

Réf. INRS ED 6489, 2 p.



Agir pour réduire le bruit dans les espaces d'accueil des jeunes enfants

Risques liés au bruit

Cette fiche propose des recommandations pratiques pour réduire le bruit dans les espaces d'accueil des jeunes enfants.

Réf. INRS ED 6488, 2 p.

Prévenir les risques de brûlures dans les métiers de bouche et la restauration

Risques de brûlures

Cette fiche propose des recommandations pratiques pour prévenir les risques de brûlures dans les métiers de bouche et de la restauration.

Réf. INRS ED 6490, 2 p.



Prévenir les risques de violence dans les transports voyageurs

Risques psychosociaux

Cette fiche propose des recommandations pratiques pour prévenir les risques de violence dans les transports de voyageurs

Réf. INRS 6491, 2 p.

