

JOURNÉE  
TECHNIQUE

PRODUITS DE CONSOMMATION

# DU CONTENEUR AU COMMERCE

Quel risque chimique  
pour les salariés ?



# RISQUES ET PRÉCAUTIONS ASSOCIÉES : LA DOUANE DANS LE CADRE DES CONTRÔLES DE CONTENEURS

Franck Cartel  
Douane du Havre



# Introduction

La Douane joue un rôle essentiel dans le contrôle des marchandises transportées par conteneurs.

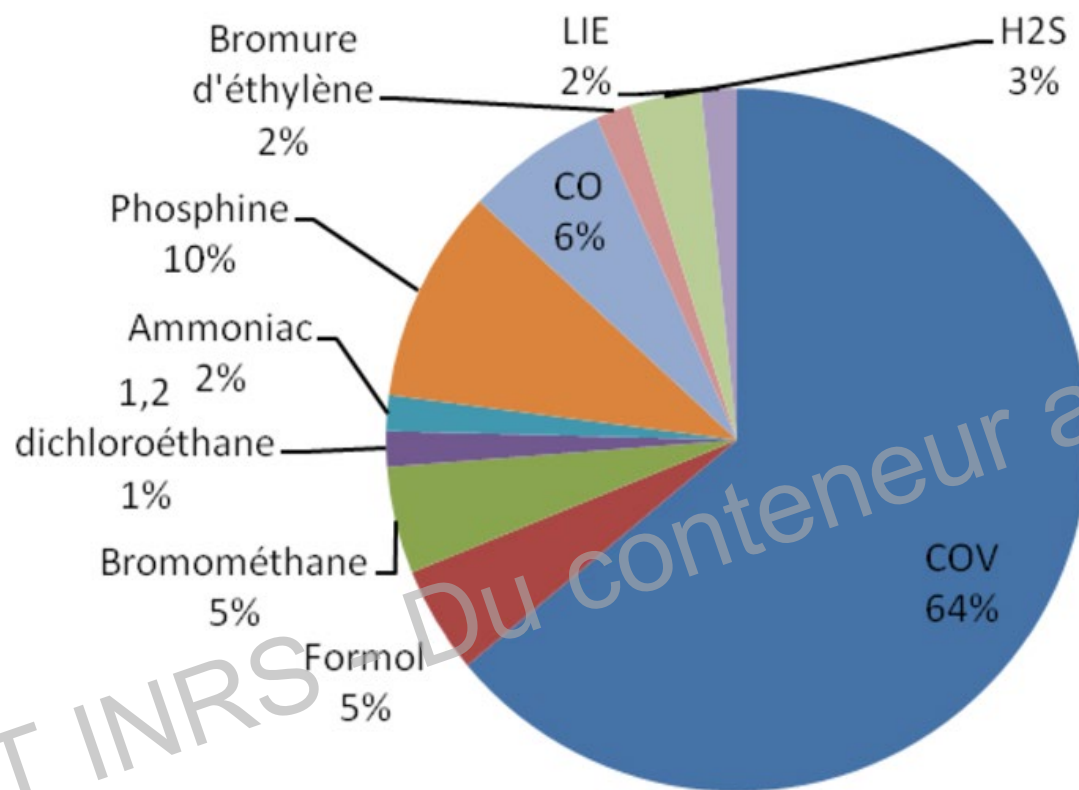
Le Havre, 1er port français pour le trafic conteneurisé, traite annuellement environ 3 millions d'EVP.

Dans ce contexte la sécurité des agents qui contrôlent les conteneurs est un enjeu majeur pour la Douane.





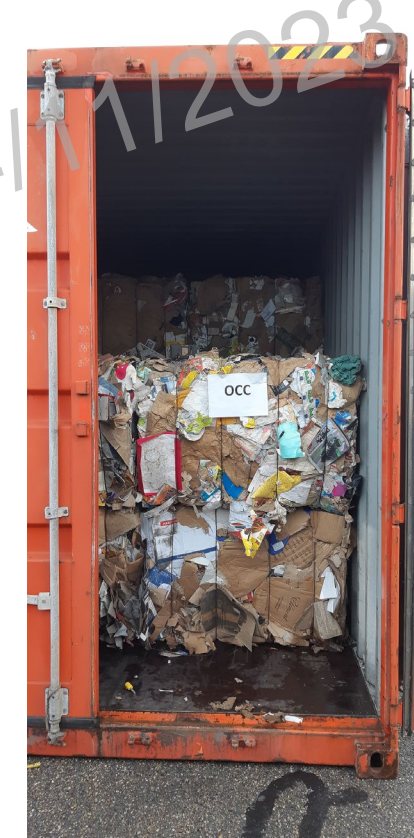
# Les gaz toxiques : un risque identifié



Étude de la société SGS  
sur le port du Havre



Fumigation



Atmosphère  
appauvrie



# L'analyse précède toujours le contrôle

L'équipe effectue une évaluation de risques en 4 étapes:

- 1) Collecte d'informations concernant la nature de la marchandise et sa dangerosité
- 2) Évaluation du conteneur: recherche d'indices
- 3) Visualisation du chargement
- 4) Détection de l'atmosphère

Le détecteur de gaz ne sonne pas :

- Aucun danger atmosphérique détecté
- Gaz résiduels: port du masque à cartouches

Contrôle douanier

Le détecteur de gaz sonne :

- 1) Création d'un périmètre de sécurité à l'entrée
- 2) Aération 30 mn / ventilation
- 3) Détection de l'atmosphère

Risque de poche(s) de gaz:

- Masque à cartouches
- Détecteur de gaz





# Analyse : les risques liés à la marchandise

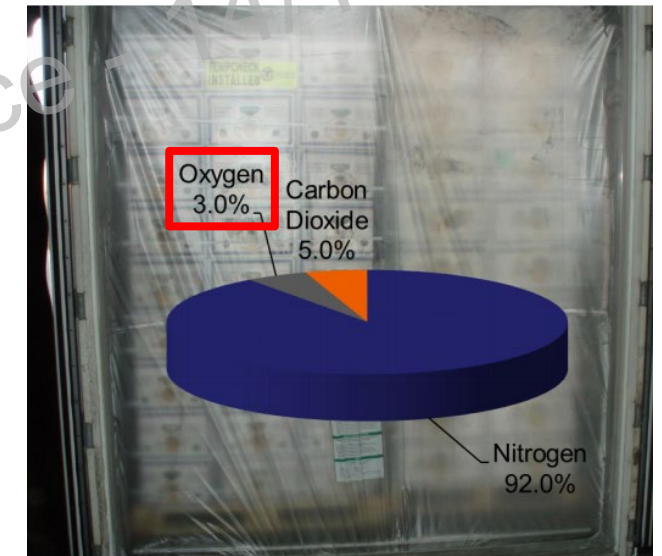


Nature de la marchandise



Fumigation

Typical Desired Atmosphere



STAR COOL

MAERSK CONTAINER

Inertage (image © Maersk)





# Analyse : l'évaluation du conteneur



Étiquettes de danger IMDG ?



État général du conteneur



Indices de fumigation



# Analyse : la visualisation du chargement



Vidéo endoscope industriel



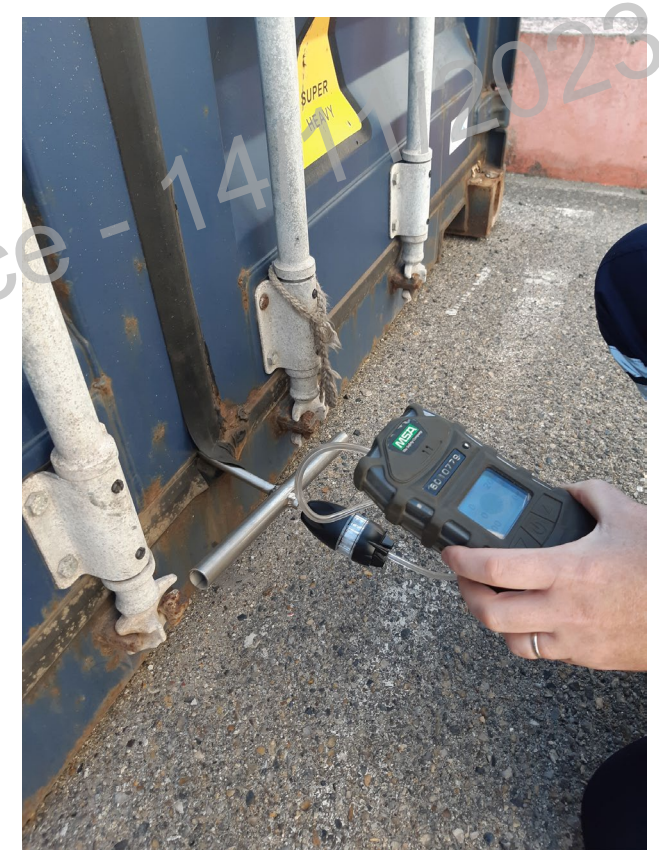


# Analyse : la détection des gaz toxiques

L'équipe est dotée de détecteurs 6gaz, avec pompe intégrée et canule d'échantillonnage.

Cellules implantées:

- Oxygène
- Explosivité
- Monoxyde de carbone
- Sulfure d'hydrogène
- Phosphine
- Composés Organiques Volatiles





# Contrôle : définition des rôles

L'équipe de fouille est constituée d'au moins 3 agents :

- L'entrant progresse parmi la marchandise
- Le soutien l'assiste si la situation le demande
- Le chef d'équipe reste à l'extérieur et se tient prêt à réagir en cas de problème



# Équipements de Protection Individuelle



Protection des voies respiratoires



+ Protection des yeux



Protection de la peau





# Conclusion

Le contrôle des conteneurs par la Douane a beaucoup évolué depuis 2014, année de la campagne de mesure de l'exposition des agents aux gaz toxiques à l'ouverture des conteneurs.

L'apport de l'INRS et CARSAT est significatif ; des travaux sont en cours pour actualiser la procédure.

La santé et la sécurité des agents demeurent une préoccupation au coeur de l'action douanière:

- Par l'évolution de la méthodologie
- Par l'introduction de nouveaux équipements

