

JOURNÉE  
TECHNIQUE

ORGANISER  
LA MAINTENANCE  
POUR INTERVENIR EN SÉCURITÉ



Mardi 4 avril 2023

Maison de la RATP  
Paris

# MESURES DE PRÉVENTION DES TECHNICIENS DE MAINTENANCE ITINÉRANTS

## Retour d'expérience d'une entreprise intervenante

Anne-Lore FOUILLEUL et Joffray DUPONT - Airflux

# Sommaire

## La journée d'un technicien

- La route
- L'arrivée sur le site client et l'accessibilité jusqu'au lieu d'intervention
- L'intervention
- Mase : utilisation pour les bilans et retours d'expérience



Le Danger



L'implication  
Le Technicien



La Prévention

# Témoignage de Joffray – Expert technique

*Quels sont les points marquants et les difficultés principales que vous rencontrez en tant que technicien, puis expert, sur le terrain ?*

JT INRS Organiser la maintenance - 04/04/2023



# La route

## 2 à 3 heures par jour sur la route

- \* Météo
- \* Bouchons
- \* Trafic et temps perdu
  - ↳ stress
- \* Mange dans le camion
- \* Bureau roulant



## Zone géographique

- ↳ Lieu d'habitation du technicien
- ↳ Organisation des tournées



## Camions adaptés

- \* Boîtes automatiques
- \* Siège baquet à suspensions
- \* Bluetooth dans les camions
  - ↳ Moins de fatigue du technicien...

## Livr'air !



# L'arrivée sur le site client et l'accessibilité jusqu'au lieu d'intervention

## Accès sur site - Arrivée jusqu'au local compresseur

- \* Autorisation journalière
  - ↳ Déconnexion entre le prévu et le réel
  - ↳ Quid du plan de prévention en dépannage ? De nuit ?



## Analyse des risques

- ↳ Avec le client
- ↳ Rappel du plan de prévention et des consignes de sécurité
- ↳ Autorisation journalière



## La tablette du Technicien

- ↳ Plan de prévention
- ↳ Petit matériel disponible : sac EPI, Rolls, matériel pliable et léger
- ↳ Audit chantier : risques spécifiques



# Accessibilité : les remontées des techniciens et leur traitement



## Pour résoudre la situation

- ↳ Échange du technicien avec le client
- ↳ Retour d'expérience par le technicien à son coordinateur et au service QSE

## Si non résolue

- ↳ Remontée au commercial responsable du client et au responsable de région
- ↳ Échange de ces derniers avec le client
- ↳ Puis résolution et intervention en toute sécurité



# L'intervention

## Des risques différents pour chaque intervention

- \* Activité du client  
pharmaceutique - alimentaire -  
cimentier - Seveso...
- \* Règles spécifiques  
Plan d'Opération Interne -  
Confinement - Évacuation

**Manutention** : 15 derniers cm

**Pression temporelle**



## Groupe de travail Audits chantiers

- ↳ Formation des techniciens  
en **amont** / **RIC 2**
- ↳ Droit de retrait
- ↳ Formation stress /  
communication



- Animations sécurité
- Communications nationales
- Adaptation des  
**Équipements de Protection  
Individuels**
- **Rôle de l'encadrant**
- **Rôle du coordinateur** :  
« tampon » entre le client et le  
technicien



# L'intervention : un exemple concret



Avant du compresseur

Arrière du compresseur



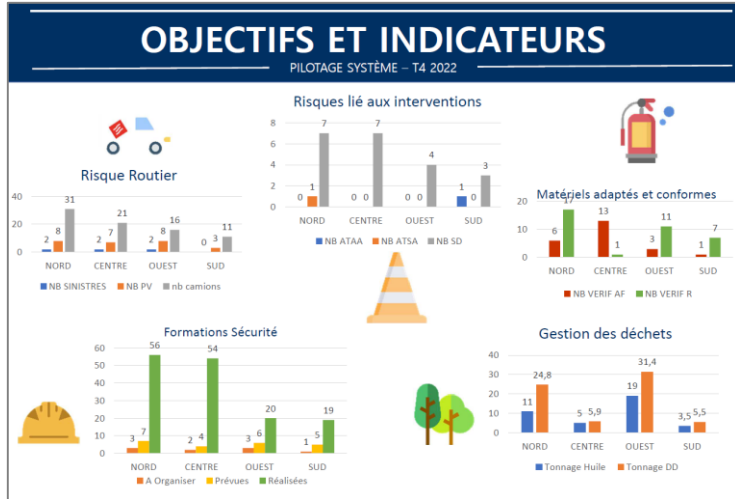
## Pour résoudre la situation

- ↳ Échange du technicien avec le client
- ↳ Droit de retrait du technicien
- ↳ Discussion avec le client : aménagement de l'accès autour du compresseur
- ↳ Intervention du technicien en toute sécurité





# Mase : utilisation pour les bilans et retours d'expérience



Indicateurs trimestriels par région



Photos intégrées dans un mode opératoire suite à un accident

### ZOOM ACCIDENT DE TRAVAIL

**Que s'est-il passé ?**

Lors d'une réparation d'un boîtier d'aspiration, la tige filetée s'est désolidarisée de l'ensemble et est venue perforer le biceps engendrant un arrêt de travail de deux semaines.

Lors de l'intervention, le technicien travaillait sur un compresseur KAESER FSD 571 à l'aide du kit KAESER K402110.0001.

L'accident a eu lieu lors de la décompression du ressort du boîtier d'aspiration.

**Actions mises en place :**

- Écriture d'un mode opératoire qui explique l'intervention et la mise en garde contre la dangerosité de la réparation du boîtier d'aspiration. Disponible dès maintenant dans le GLOBAL QSGE - MO
- Contact KAESER réalisé afin d'ajouter quatre écrous M10 non freinés aux kits utilisés. En attente de leur retour sur le délai de mise en place
- Création d'une vidéo expliquant la manœuvre et les dangers.

Flash AT



Animation sécurité en atelier

# Témoignage de Joffray – Expert technique

*Comment impliquer les techniciens et quels messages souhaitez-vous adresser aux techniciens, mais aussi à leurs encadrants ?*

JT INRS Organiser la maintenance 04/04/2023



**Merci de votre attention**

JT INRS Organiser la maintenance - 04/04/2023

