



JOURNÉE
TECHNIQUE

Collecte des piles et batteries Portables

22 NOVEMBRE 2022
Maison de la RATP – Paris

David TURMEL
COREPILE

Corepile en quelques chiffres

ORGANISATION



Société anonyme
fondée en 1999 sans
but lucratif avec une
mission d'intérêt
général

23 ANS!

VOCATION



Eco-organisme sous
agrément d'Etat
depuis 2010

Ré-agréé 2022-2024

ACTIONNARIAT



Carrefour
Duracell
Energizer
Intermarché
Varta
SPAP
GP Batteries

POSITIONNEMENT



Eco-organisme
N°1 en France
(63% de la filière)

Top 3 en Europe

STRUCTURE



8 salariés
permanents basés à
Paris

Impliquent + de 280
ETP dans la filière

Corepile : 2 Filières opérationnelles (données 2021)

FILIERE PORTABLE SOUS AGREMENT D ETAT

ADHERENTS



1 169 Adhérents P&AP

24 030 tonnes
+ 1,34 Milliards
d'unités

Chiffre d'affaires
12,5 M€

POINTS DE COLLECTE



32 000

Grande Distribution
Déchetteries
Entreprises
Administration

TAUX DE COLLECTE



45,2%
sur calcul agrément

+ 70%
sur le gisement
disponible à la collecte

RECYCLAGE



10 044 tonnes

collectées et recyclées
à près de 80%

QUALITE



Label RSE
ISO 26 000
Taux de conformité au
CdC* de 91%

* Cahier des charges

FILIERE VOLONTAIRE MOBILITE

ADHERENTS



120 Adhérents

2 000 Tonnes
+ 750 000 unités

Chiffre d'affaires
2 M€

POINTS DE COLLECTE



+ 2 200

Revendeurs vélo
et
Réseau portable

TAUX DE COLLECTE



5 -10%
annuel

+ 20%
sur moyenne 10ans

RECYCLAGE



125 tonnes

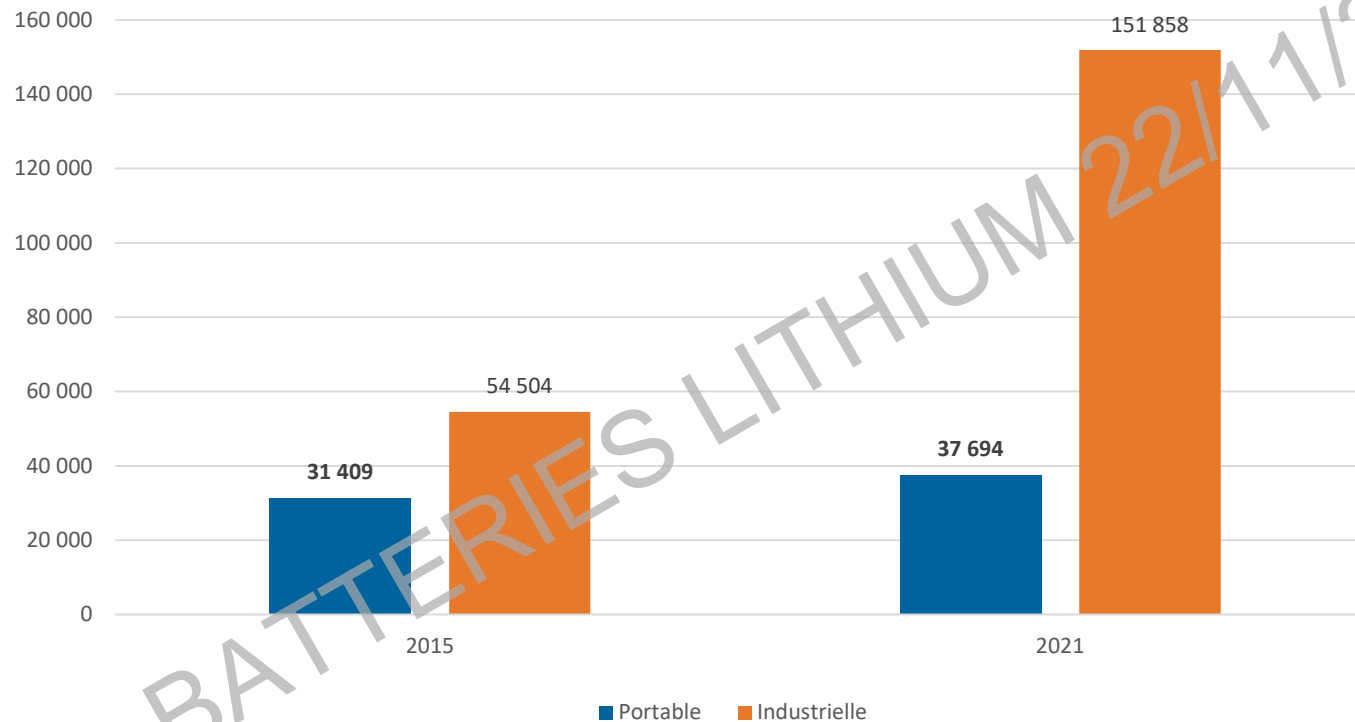
collectées et recyclées
à près de 65%

QUALITE



Label RSE
ISO 26 000

Mise sur le Marché des Piles et Batteries France

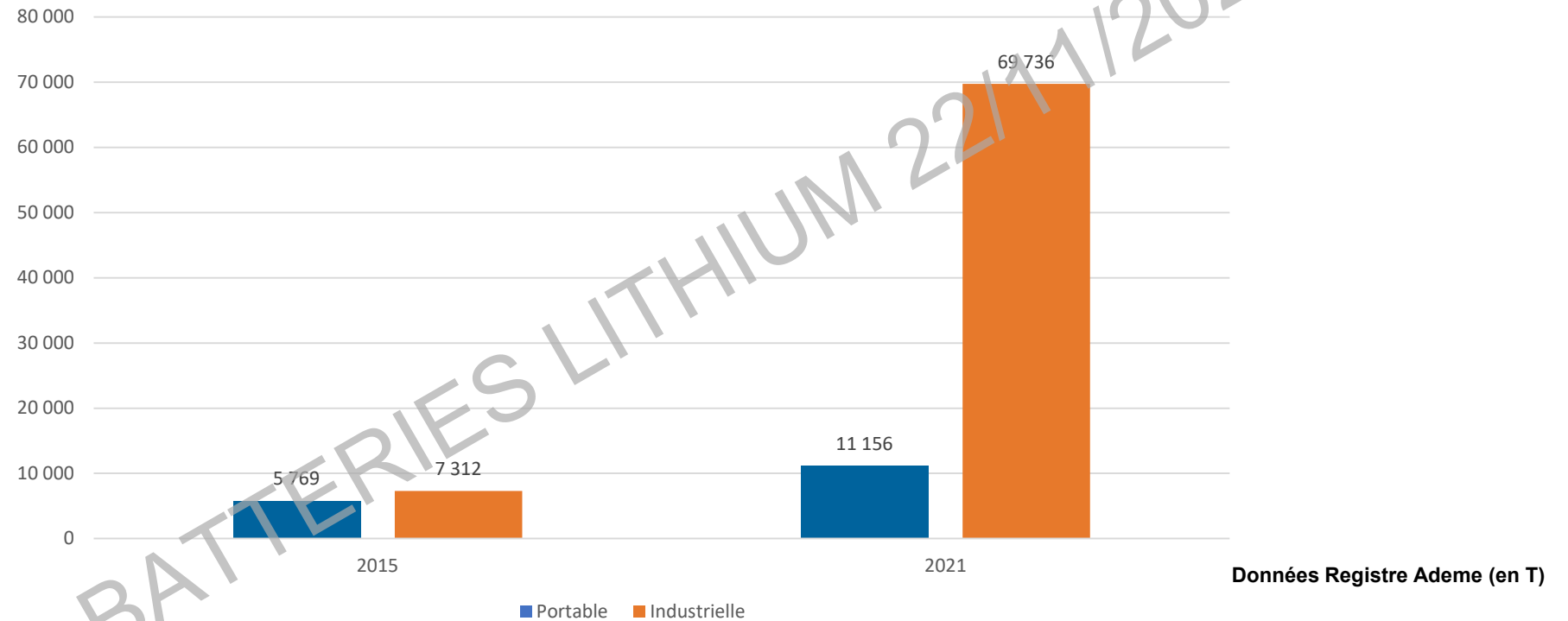


Données Registre Ademe (en T)

Marché des piles et batteries Portable ~ 38 000 T - +20% en 6 ans - (forte augmentation des boutons et Accus Lithium)

Les piles et batteries Industrielles en forte augmentation près X 3 en 6 ans (véhicules / vélo électriques)

Mise sur le Marché des Batteries Lithium

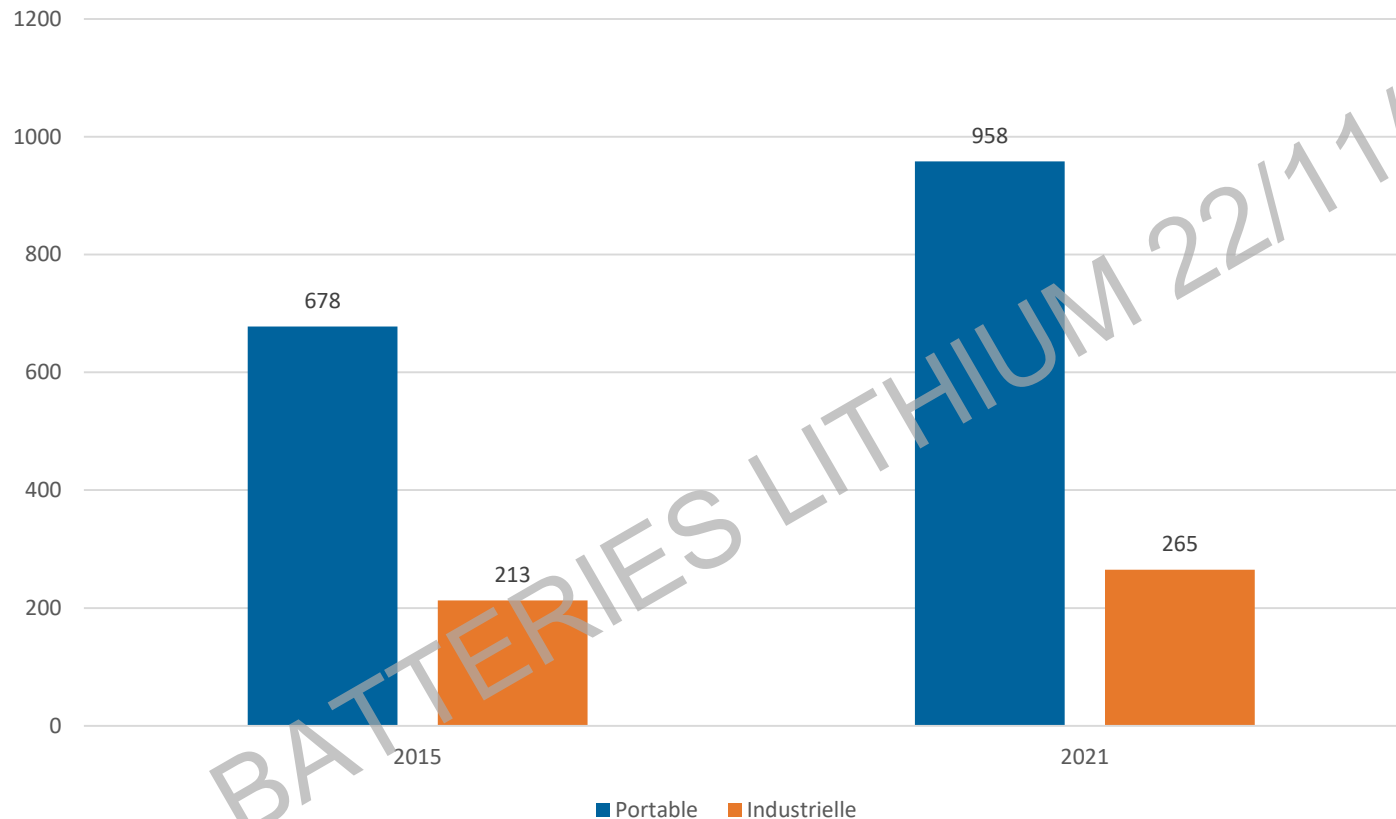


Poids moyen / Batteries Portable 110 g - Poids moyen / Batteries Industrielles 11 kg

Les piles et batteries Industrielles en forte augmentation près X 3 en 6 ans (véhicules / vélo électriques)

**Produits très majoritairement incorporés dans un équipement électrique électronique
Nécessite souvent le démontage de l'appareil pour sortir la batterie**

Mise sur le marché des Piles lithium

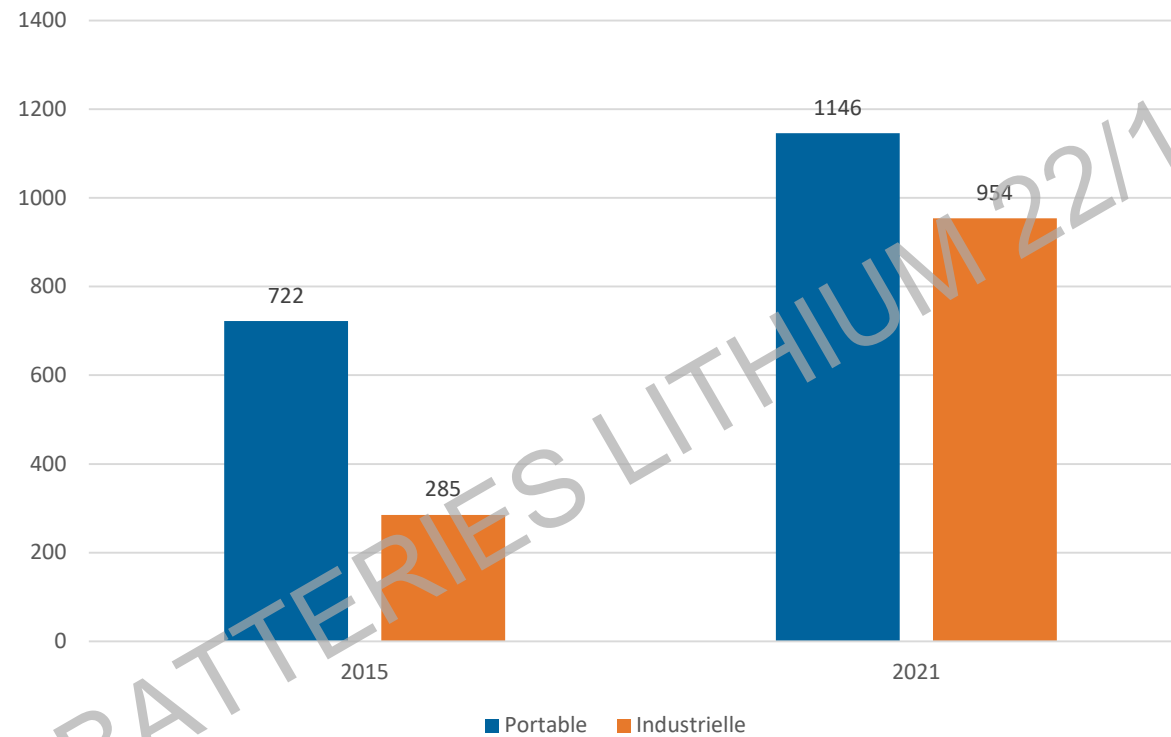


Données Registre Ademe (en T)

Croissance des piles boutons Lithium (+41% - plus de 180 Millions d'unités)

Lithium primaire industrielles : essentiellement des piles LiSoCl2

Volumes collectés de batteries Lithium



Données Registre Ademe (en T)

Croissance des volumes accumulateurs Lithium Portable à recycler (avec croissance des démantèlement D3E)

Filière de traitement de recyclage des batteries Lithium en construction – avec nécessité d’augmenter les capacités et modes de traitement

Organisation de la collecte des piles et batteries portables



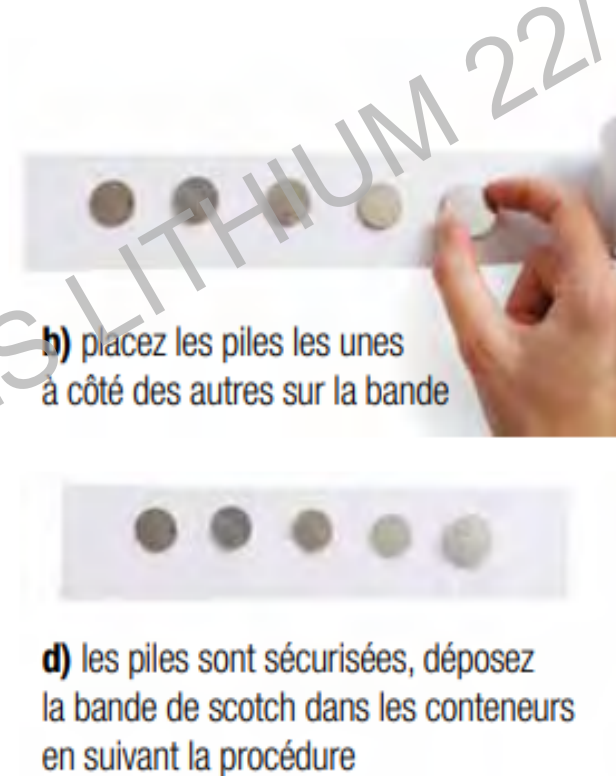
Si présence détectée ou déclarée de concentration de 10% de piles ou batteries Lithium
Mise à disposition de sachets de vermiculite ET PROCEDURE DE REMPLISSAGE ET DE SECURISATION A SUIVRE

Cette procédure concerne majoritairement les démonteur de D3E: les sites de SAV, téléphonie, informatique... Industriels/Professionnels qui utilisent ces technologies lithium pour leur activité (alarme, sécurité, drone...)



Procédure de sécurisation des piles et batteries lithium portables

■ **Pour les piles au lithium format «bouton» :** isolez-les en les plaçant dans l'emballage d'origine d'une pile neuve, en vous procurant des emballage dédié ou à défaut en utilisant du scotch comme expliqué ci-dessous :



Pour les piles bouton il existe des barquettes conçues spécialement pour les isoler les unes des autres. A empiler ensuite dans un carton.

Procédure de sécurisation des piles et batteries lithium portables

■ Pour les batteries au lithium endommagées



Une batterie gonflée, dont la coque ou l'emballage externe est détérioré, est considérée comme endommagée et doit être isolée du reste du gisement pour éviter les courts circuits. Il est aussi recommandé si possible de scotcher les connectiques ou les parties endommagées :



Insérez la batterie endommagée dans un sachet plastique transparent idéalement avec un isolant de type vermiculite avant de la déposer dans votre caisse/fût.



a) procurez vous des sachets en plastique



b) insérez chaque batteries lithium endommagées individuellement dans un sachet



c) refermez soigneusement le sachet puis suivez la procédure

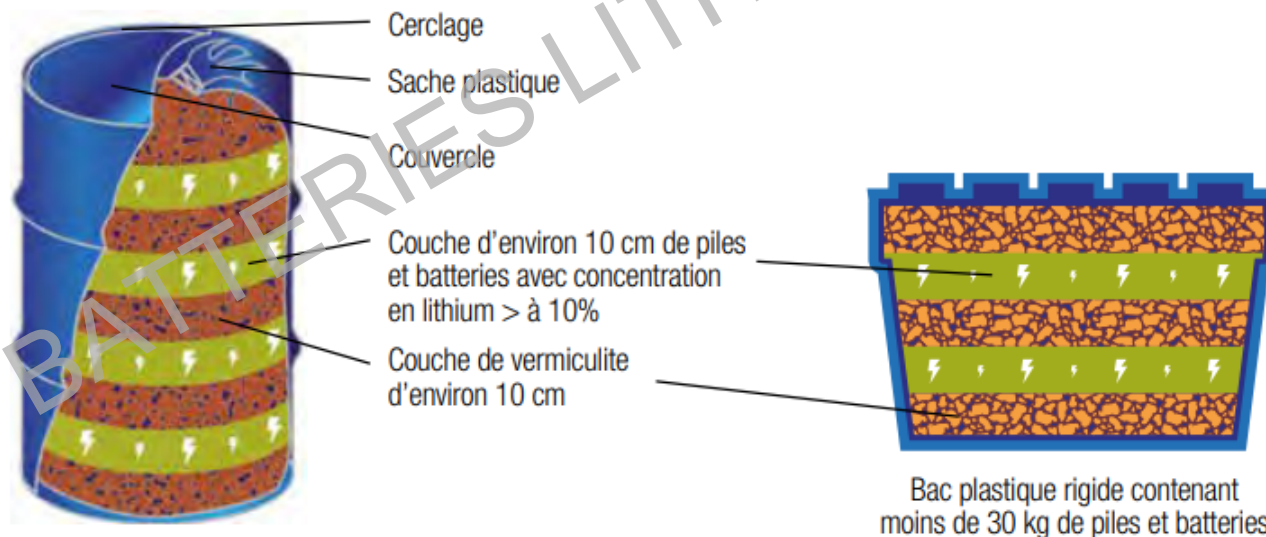
Procédure de sécurisation des piles et batteries lithium portables

Une fois les batteries sécurisées, utiliser obligatoirement de la vermiculite dans les contenants de stockage des piles et batteries (caisses, fûts avec sachet).

En effet, la vermiculite dans les contenants de stockage permet de limiter la propagation des échauffements à l'ensemble du contenant.

Alterner des couches de 10 cm d'épaisseur de piles/batteries et de vermiculite selon le mode opératoire ci-dessous.

En tant que personne qui prépare les colis (bacs ou fûts), au sens de la réglementation de transport de matières dangereuses, vous avez **la responsabilité** de remettre à la filière des piles et batteries conditionnées conformément à la présente procédure.



Fut homologué ADR
groupe d'emballage II

Pour être conforme tous les éléments indiqués
sur cette illustration doivent impérativement être présents

Procédure de sécurisation des batteries lithium mobilité

Procédure fut plastique



1 Mettre la sachet dans le fût en la laissant déborder en dehors.



2 Ranger les batteries verticalement dans le fût
> selon les catégories entre 10 et 20 batteries entrent dans un fût.



2B > **Attention toute batterie abîmée doit être emballée dans un sachet avant d'être rangée dans le fût afin de l'isoler des autres batteries.**



3 Mettre la vermiculite jusqu'à recouvrir toutes les batteries. Bien mettre une couche épaisse sur le dessus, voir jusqu'en haut du fût.



3B Couche de batterie en plus. Si vous avez suffisamment de place, vous pouvez mettre quelques batteries supplémentaire au dessus - puis recouvrir de vermiculite jusqu'en haut du fût.



4 Remonter la sachet plastique pour la torsader.



5 ... et la scotcher.



6 Bien visser le couvercle.

Procédure fut métal



1 Poser le fût sur une palette 80 x 120 cm solide dans un endroit sec et fermé et accessible de plain-pied.



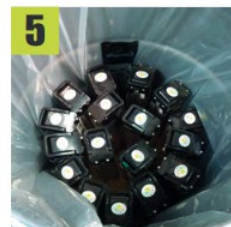
2 Mettre la sachet dans le fût en la laissant déborder en dehors.



3 Mettre au fond du fût une couche de vermiculite.



4 Aligner les batteries verticalement.



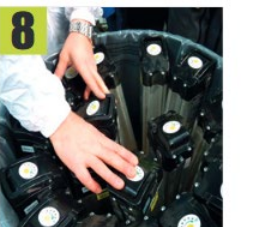
5 Veiller à remplir l'espace au maximum.



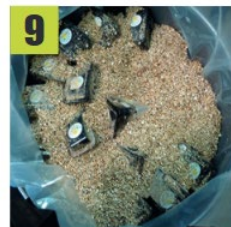
6 Recouvrir les batteries de vermiculite de manière à ne plus les voir.



7 Aligner une nouvelle rangée de batterie verticalement (si possible selon la taille des batteries).



8 Une fois encore veiller à remplir le fût au mieux.



9 Recouvrez généreusement de vermiculite.



10 Refermez la sachet et scotchez là.



11 Mettre le couvercle et le clouage.

Enlèvement des contenants de stockage

Le(s) contenant(s) de stockage est / sont enlevé(s) sur demande et gratuitement du point de collecte en ligne grâce au compte Corepile

Minimum d'enlèvement:
1 fût ou 3 bacs



Enlèvement sous 10 jours ouvrés après validation de la demande par Corepile



Remplacement effectué du/des contenant(s) plein(s) par autant de contenant(s) vide(s)



BSD via Trackdéchets à signer par le point de collecte et accessible après mise en ligne sur votre compte Corepile

Regroupement transports et recyclage

Le(s) contenant(s) de stockage sont regroupés sur des sites puis envoyés sur un centre de tri et ensuite sur un centre de traitement



Regroupement et massification sur des sites ICPE 2718
Quand stock > à 20 T expédition vers le centre de tri



Tri par chimie des piles et batteries



Recyclage par chimie des piles et batteries

Pyrométallurgie
Hydrométallurgie
Pyrolyse

Ce qu'il ne faut pas faire – sécurité c'est l'affaire de tous ...



Notre filière de collecte des piles et batteries portables est très dépendante de la qualité des lots qui nous sont remis – notamment sur la filière Deee

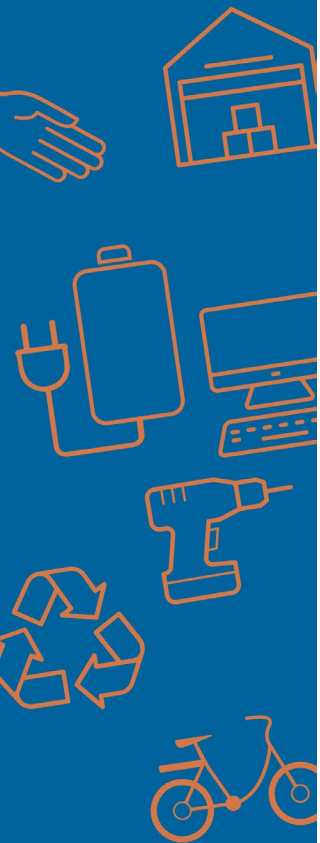


JOURNÉE TECHNIQUE INRS

BATTERIE LITHIUM : TOUS UTILISATEURS – TOUS ACTEURS DE LA PRÉVENTION

assises
sur la Prévention
du risque incendie
dans la filière DEEE

Assises partage d'info et d'expérience
mettre logo

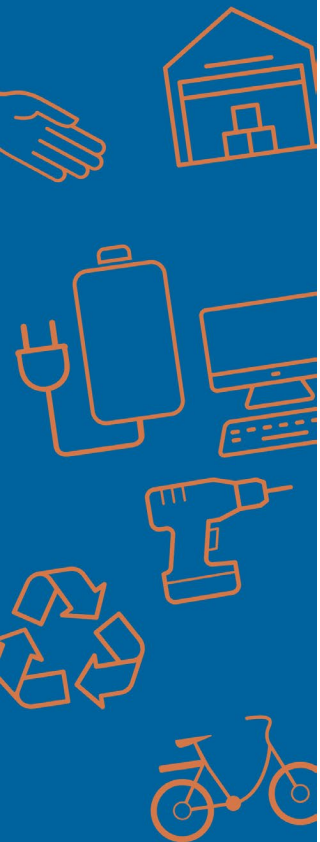


RECYCLER SES PILES ET BATTERIES C'EST FACILE ET C'EST UTILE !



... et c'est un véritable travail de fourmis, avec le concours de l'ensemble de nos partenaires pour une économie toujours plus circulaire...

... merci de votre confiance!



CONTACT

David TURMEL

Directeur des opérations et des adhérents

Tél: 01 56 90 30 90

David.turmel@corepile.fr



17 Rue Georges Bizet 75016 Paris

www.corepile.fr